

Единый государственный экзамен по МАТЕМАТИКЕ

Демонстрационный вариант контрольных измерительных материалов для проведения в 2011 году единого государственного экзамена по МАТЕМАТИКЕ

Инструкция по выполнению работы

На выполнение экзаменационной работы по математике дается 4 часа (240 мин). Работа состоит из двух частей и содержит 18 заданий.

Часть 1 содержит 12 заданий с кратким ответом (B1–B12) базового уровня по материалу курса математики. Задания части 1 считаются выполненными, если экзаменуемый дал верный ответ в виде целого числа или конечной десятичной дроби.

Часть 2 содержит 6 более сложных заданий (C1–C6) по материалу курса математики. При их выполнении надо записать полное решение и записать ответ.

Советуем для экономии времени пропускать задание, которое не удается выполнить сразу, и переходить к следующему. К выполнению пропущенных заданий можно вернуться, если у вас останется время.

Желаем успеха!

Часть 1

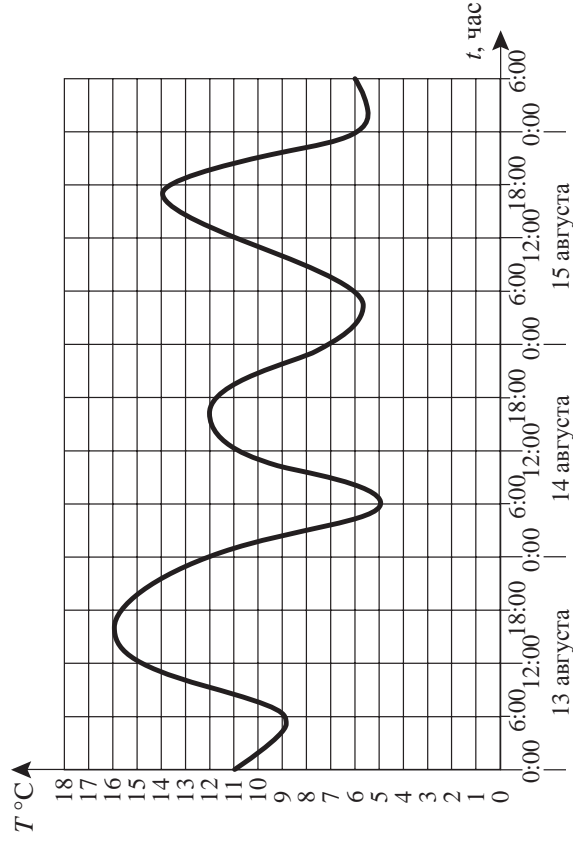
Ответом к заданиям этой части (B1–B12) является целое число или конечная десятичная дробь. Ответ следует записать в бланк ответов №1 справа от номера соответствующего задания, начиная с первой клеточки, без пробелов. Каждую цифру, знак минус и запятую пишите в отдельной клеточке в соответствии с приведенными в бланке образцами. Единицы измерения писать не нужно.

B1

Билет на автобус стоит 15 рублей. Какое максимальное число билетов можно будет купить на 100 рублей после повышения цены билета на 20%?

B2

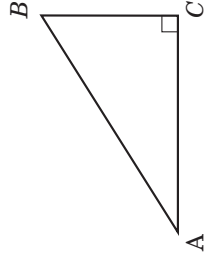
На графике показано изменение температуры воздуха на протяжении трех суток. На оси абсцисс отмечается время суток в часах, на оси ординат – значение температуры в градусах. Определите по графику наибольшую температуру воздуха 15 августа.



B3

Найдите корень уравнения $3^{x-2} = 27$.

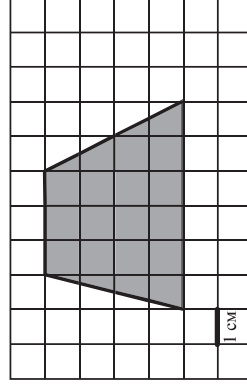
B4 В треугольнике ABC угол C равен 90° , $AB = 5$, $\cos A = 0,8$. Найдите BC .



B5 Строительная фирма планирует купить 70 м^3 пеноблоков у одного из трех поставщиков. Цены и условия доставки приведены в таблице. Сколько рублей нужно заплатить за самую дешевую покупку с доставкой?

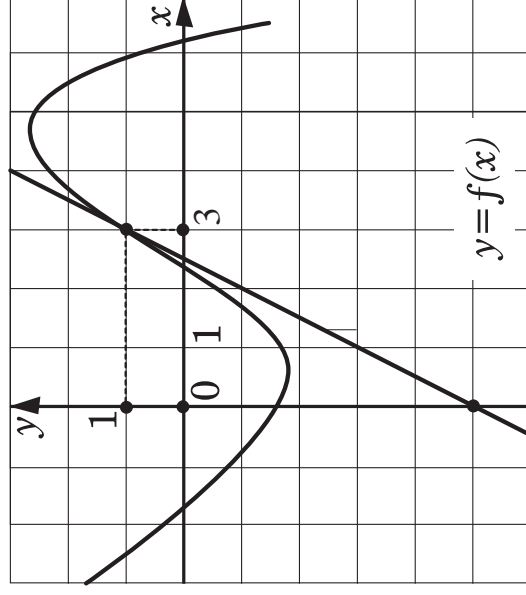
Поставщик	Стоимость пеноблоков (руб. за 1 м^3)	Стоимость доставки (руб. за весь заказ)	Дополнительные условия доставки
1	2600	10000	
2	2800	8000	При заказе товара на сумму свыше 150000 рублей доставка бесплатная.
3	2700	8000	При заказе товара на сумму свыше 200000 рублей доставка бесплатная.

B6 Найдите площадь четырехугольника, изображенного на клетчатой бумаге с размером клетки $1 \text{ см} \times 1 \text{ см}$ (см. рисунок). Ответ дайте в квадратных сантиметрах.



B7 Найдите значение выражения $\log_2 200 + \log_2 \frac{1}{25}$.

B8 На рисунке изображен график функции $y = f(x)$ и касательная к этому графику в точке с абсциссой, равной 3. Найдите значение производной этой функции в точке $x = 3$.



B9 Объем первого цилиндра равен 12 м^3 . У второго цилиндра высота в три раза больше, а радиус основания – в два раза меньше, чем у первого. Найдите объем второго цилиндра. Ответ дайте в кубических метрах.

B10 Камень брошен вертикально вверх. Пока камень не упал, высота, на которой он находится, описывается формулой $h(t) = -5t^2 + 18t$ (h – высота в метрах, t – время в секундах, прошедшее с момента броска). Найдите, сколько секунд камень находился на высоте не менее 9 метров.

B11 Найдите наибольшее значение функции

$$y = 2 \cos x + \sqrt{3}x - \frac{\sqrt{5}\pi}{3} \text{ на отрезке } \left[0; \frac{\pi}{2}\right].$$

B12 Двое рабочих, работая вместе, могут выполнить работу за 12 дней. За сколько дней, работая отдельно, выполнит эту работу первый рабочий, если он за два дня выполняет такую же часть работы, какую второй – за три дня?

Не забудьте перенести все ответы в бланк ответов №1.

Часть 2

Для записи решений и ответов на задания С1-С6 используйте бланк ответов № 2. Запишите сначала номер выполняемого задания (С1, С2 и т.д.), а затем полное обоснованное решение и ответ.

С1 Решите уравнение

$$\frac{6 \cos^2 x - \cos x - 2}{\sqrt{-\sin x}} = 0.$$

С2 Сторона основания правильной треугольной призмы $ABCA_1B_1C_1$ равна 2, а диагональ боковой грани равна $\sqrt{5}$. Найдите угол между плоскостью A_1BC и плоскостью основания призмы.

С3 Решите неравенство $\log_{x+3}(9-x^2) - \frac{1}{16} \log_{x+3}^2(x-3)^2 \geq 2$.

С4 На стороне BA угла ABC , равного 30° , взята такая точка D , что $AD=2$ и $BD=1$. Найдите радиус окружности, проходящей через точки A , D и касающейся прямой BC .

С5 Найдите все значения параметра a , при каждом из которых система уравнений

$$\begin{cases} a(x^4 + 1) = y + 2 - |x|, \\ x^2 + y^2 = 4 \end{cases}$$

имеет единственное решение.

С6 Найдите все такие пары взаимно простых натуральных чисел (то есть чисел, наибольший общий делитель которых равен 1) a и b , что если к десятичной записи числа a приписать справа через запятую десятичную запись числа b , то получится десятичная запись числа, равного $\frac{b}{a}$.